

YUBU LAMWOL REMO RUK KI CANYA LABOLO

Karatac pwonye

1 Ngol canya labolo

Ngol ikine mita 1 ki mita 1.5 me canya labolo ki i poto okogweno onyo otyeno mot ma nongo yom. (Ka gingolo ma otwor tutwal yec woko ka gitye ka yubu ne.)



I canya labolo 2 mapatpat ma pii pe mol kato ki i igi



Woko pa canya labolo 2 mapatpat ma pii pe mol kato ki iye (ma gilwongo ni cine)

2 Yub canya labolo maleng

Duny canya labolo ki bongo ma dyakdyak me kwanyo cilo.

3 Tel canya labolo wek ociko atir

Mak canya labolo ki cingi acel ci ki cingi acel mukene ni rwer kun nongo icako ki i doge tung cel gik i doge tung cel.

Tel canya labolo wek ociko atir



4 Yec canya labolo

Yec rek ma pe weko pii mol kato ni ki diro ki ikom canya labolo (cine) ma bibedo tung kama gudo kom.



Yeco cin canya labolo

NEN MABER: CANYA LABOLO MA OTUC

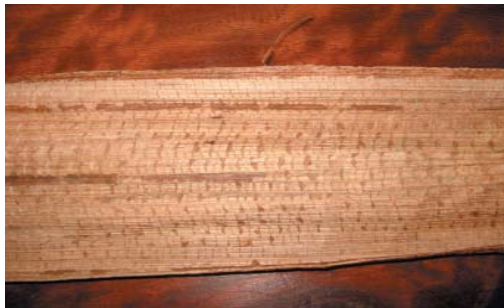
Ka canya labolo otuc i dyere, pe giromo tic kede. Ka otuc cok ki doge, yec ka ma otucci woko (ka teki kama odong ma pe otuc ni lac ma romo tic maber.)



Canya labolo ma otuc

Bur

- 5 Canya labolo dong tye maber me tic kede**
 Canya labolo nongo dong tye maber me tic kede kace cine ma obigudo kom ni dong gikwanyo woko kwici kwici.



Canya labolo ma gikwanyo cine woko kwici kwici

- 6 Tii ki canya labolo**
 Me tic ki canya labolo, ket canya labolo ikom del (ma giyubu ki lar, bongo onyo tol) inyim jarara pyeri, ci iket canya labolo piny ikin tyen odok ingeyo itwer ikom pyeri ki ka wi dud. Giromo keto canya labolo ikom del pyeri, bongo onyo tol pyeri kun nongo itweyo canya labolo lworo del, bongo onyo tol man (nen cal i cingi tung acam, piny) onyo yeco dog canya labolo ci tweyo tung kama iyeco ni ikom del, bongo onyo tol (nen cal ma tung acuc, piny). Lok canya labolo ikit ma mitte.



Canya labolo ma gitweyo olworo del dog canya labolo ma oyec ma gitweyo ikom del



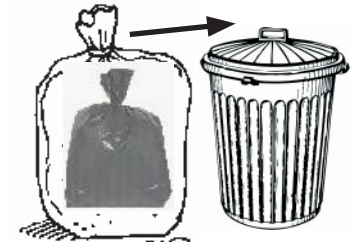
Yeco dog canya labolo ci tweyo ne ikom del pyer

- 7 Bolo canya labolo ma gitiyo kede**
 Bol canya labolo ma itiyi kede kun nongo:

I kabedo ma I BOMA:



1) Wango canya labolo ma gitiyo kede (yoo maber loyo)

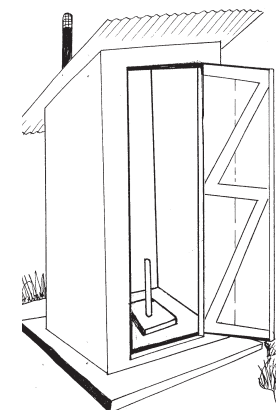


2) Keto canya labolo ma gitiyo kede i kavera ci tweyo doge. Ket kavera ma canya labolo ma gitiyo kede tye iye i kavera me aryo ci itwer doge dok bene. Ket i gin yugi.

I kabedo ma I CARO:



1) Wango canya labolo ma gitiyo kede (yoo maber loyo)



2) Keto canya labolo ma gitiyo kede i coron



3) Keto canya labolo ma gitiyo kede i kavera ci tweyo doge. Ket kavera ma canya labolo ma gitiyo kede tye iye i kavera me aryo ci itwer doge dok bene. Ket i gin yugi.